




COMUNE DI ALFONSINE
Provincia di Ravenna
MEDAGLIA D'ARGENTO AL VALOR CIVILE
MEDAGLIA D'ARGENTO AL VALOR MILITARE

Area Tecnica - Gestione Associata LLPP
Alfonsine, Cotignola e Fusignano



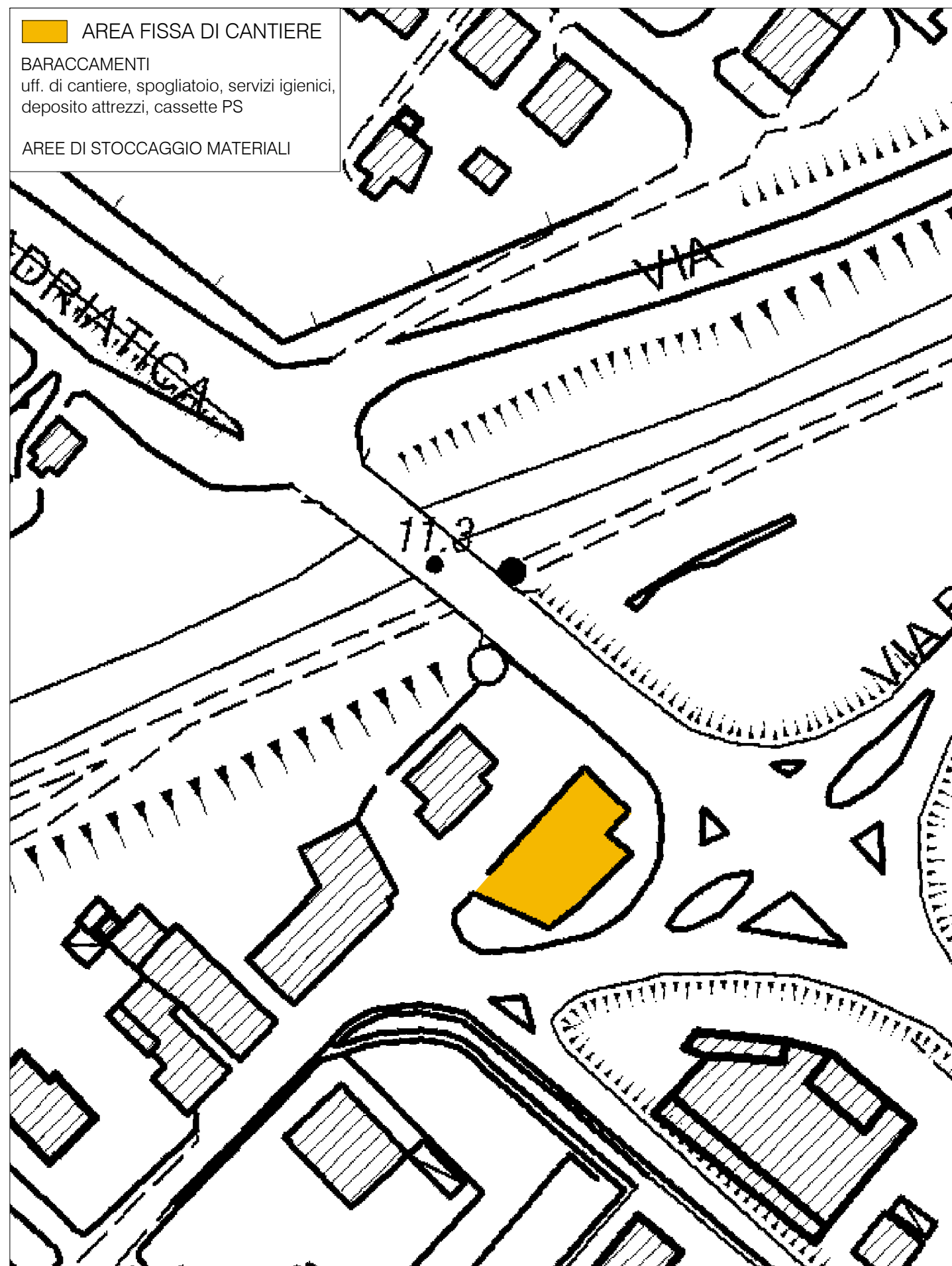
Cofinanziato
dall'Unione europea

**LAVORI DI MANUTENZIONE STRAORDINARIA
DEL PONTE SUL TORRENTE SENIO**
PNRR - M2C4 I2.2 - INTERVENTI PER LA RESILIENZA, LA VALORIZZAZIONE DEL
TERRITORIO E L'EFFICIENZA ENERGETICA DEI COMUNI
CUP: H27H17001390004
Progetto Esecutivo

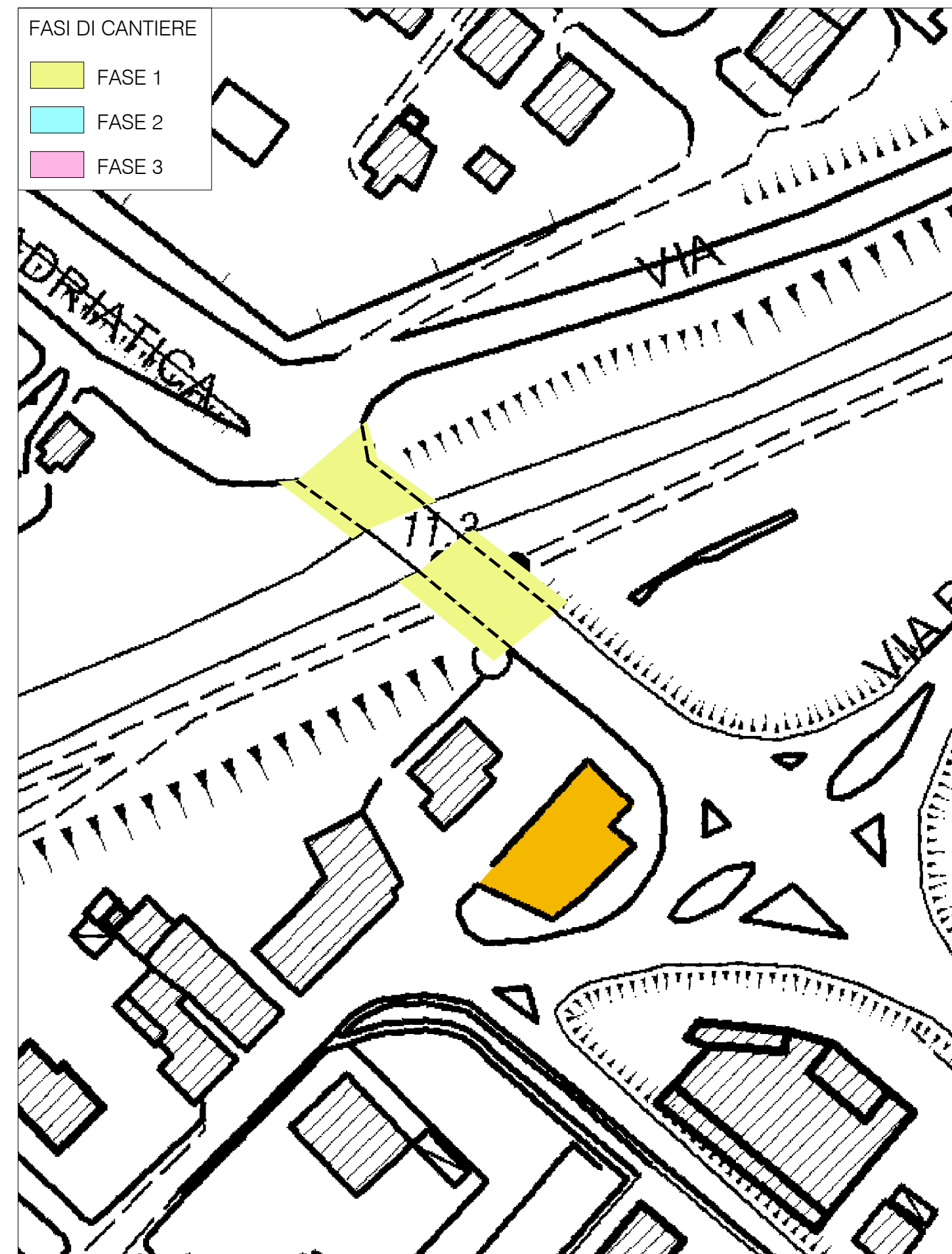
Assessore ai LL.PP: Sig. Roberto Laudini		Sindaco: Avv. Riccardo Graziani	
Responsabile Area Tecnica Gestione Associata LLPP Alfonsine, Cotignola e Fusignano			
RUP:Dott. Rodolfo Gaudenzi			
PROGETTISTA COORDINATORE:		Ing. Antonio Tassinari	
PROGETTISTI OPERE STRADALI:		Studio Tassinari e Associati Ing. Antonio Tassinari	
COORD. SICUREZZA PROGETTAZIONE:		Studio Tassinari e Associati Ing. Antonio Tassinari	
		<div><div>STUDIO TASSINARI • ASSOCIATI ingegneria • architettura • infrastrutture Viale L. Cilla 54 - 48123 - Ravenna Tel: 0544.218506 - Fax: 0544.248148 www.ingtassinari.it - studio@ingtassinari.it</div></div>	

ELABORATO: Layout della sicurezza

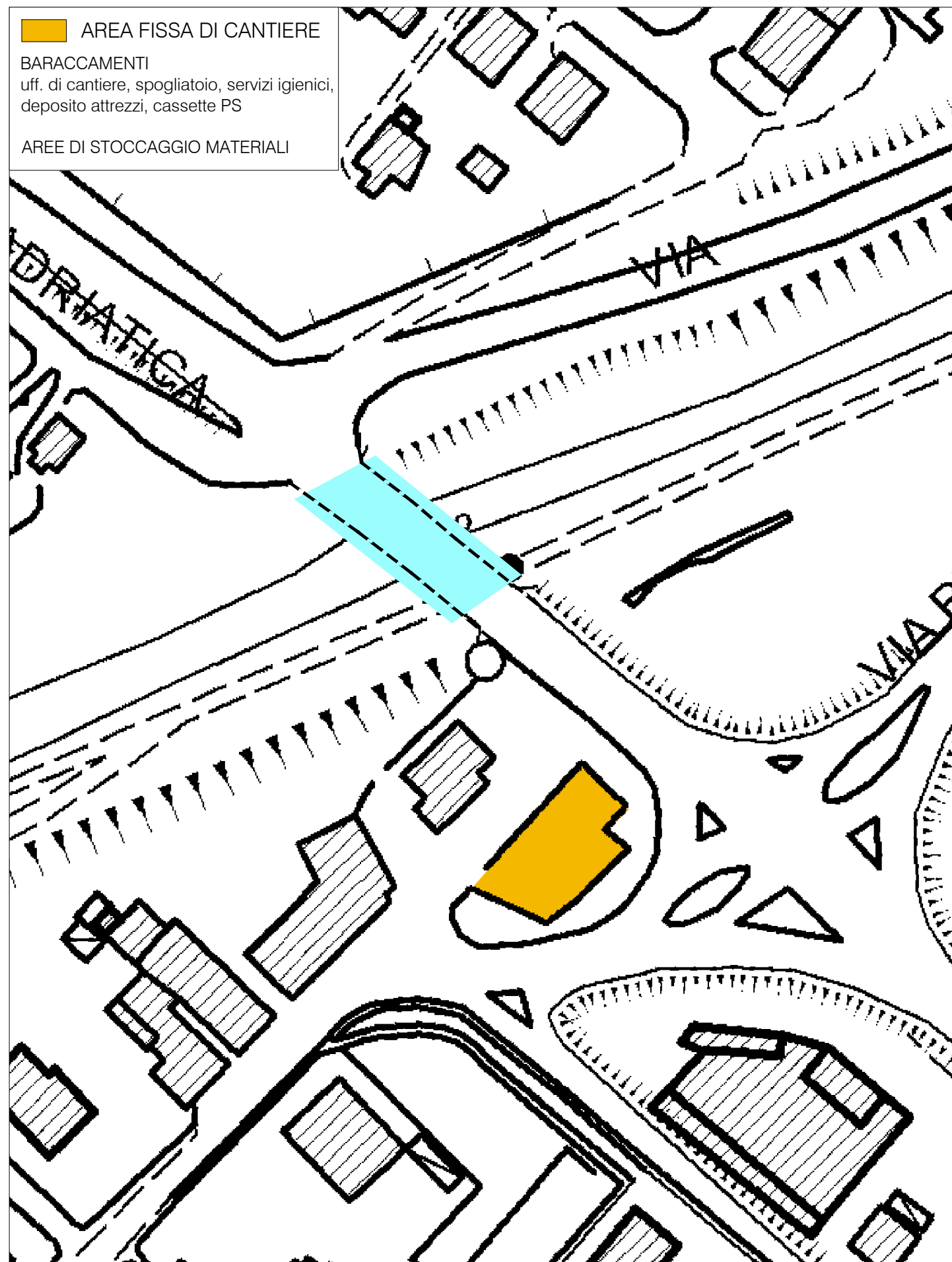
Codice Intervento: SEN2019	Data: OTTOBRE 2022	Codice Elaborato: E.SIC-03
Scala:	File: 34_ALF-002R2_E.SIC-03	Revisione: R02



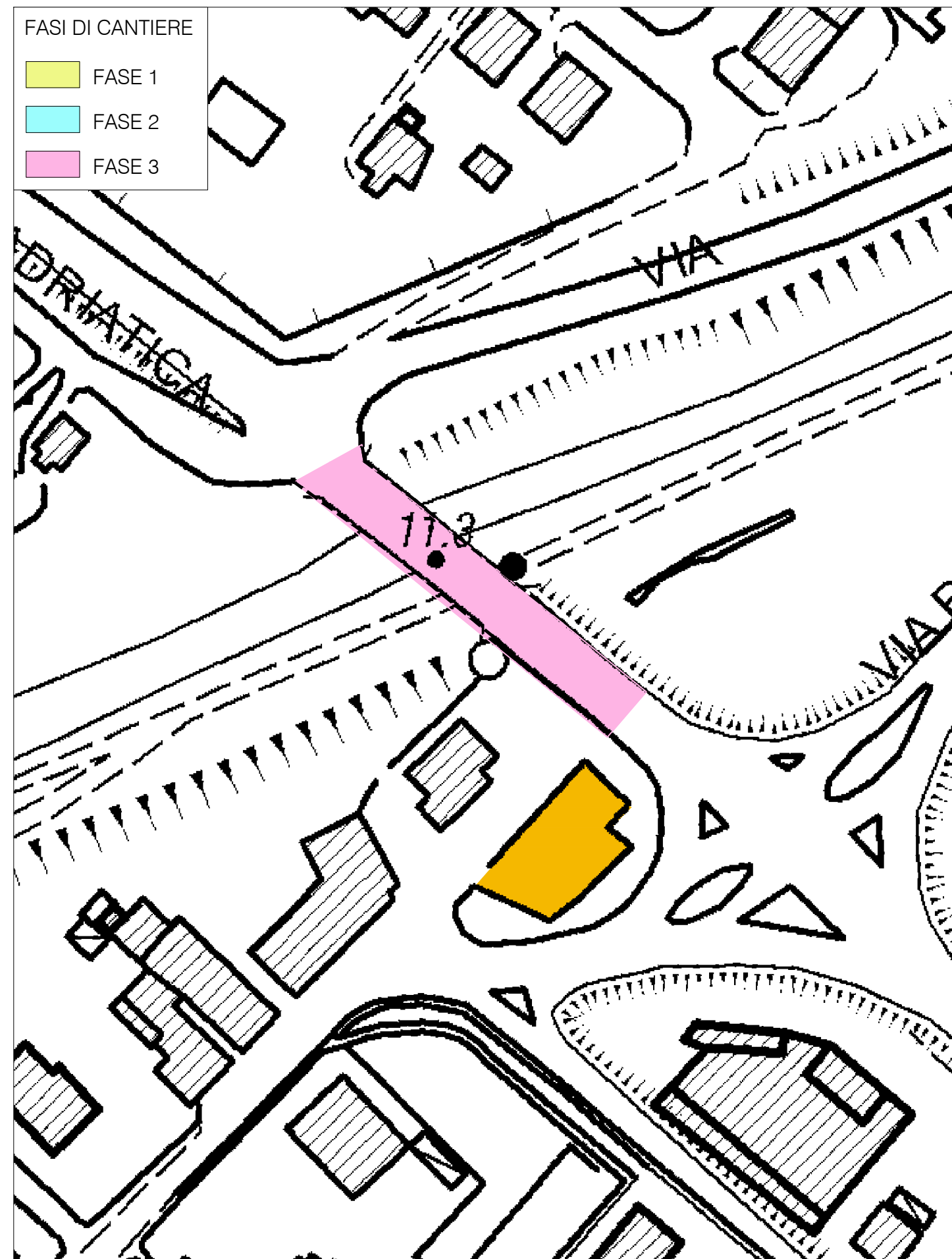
INDIVIDUAZIONE AREA DI CANTIERE



PRIMA FASE LAVORI



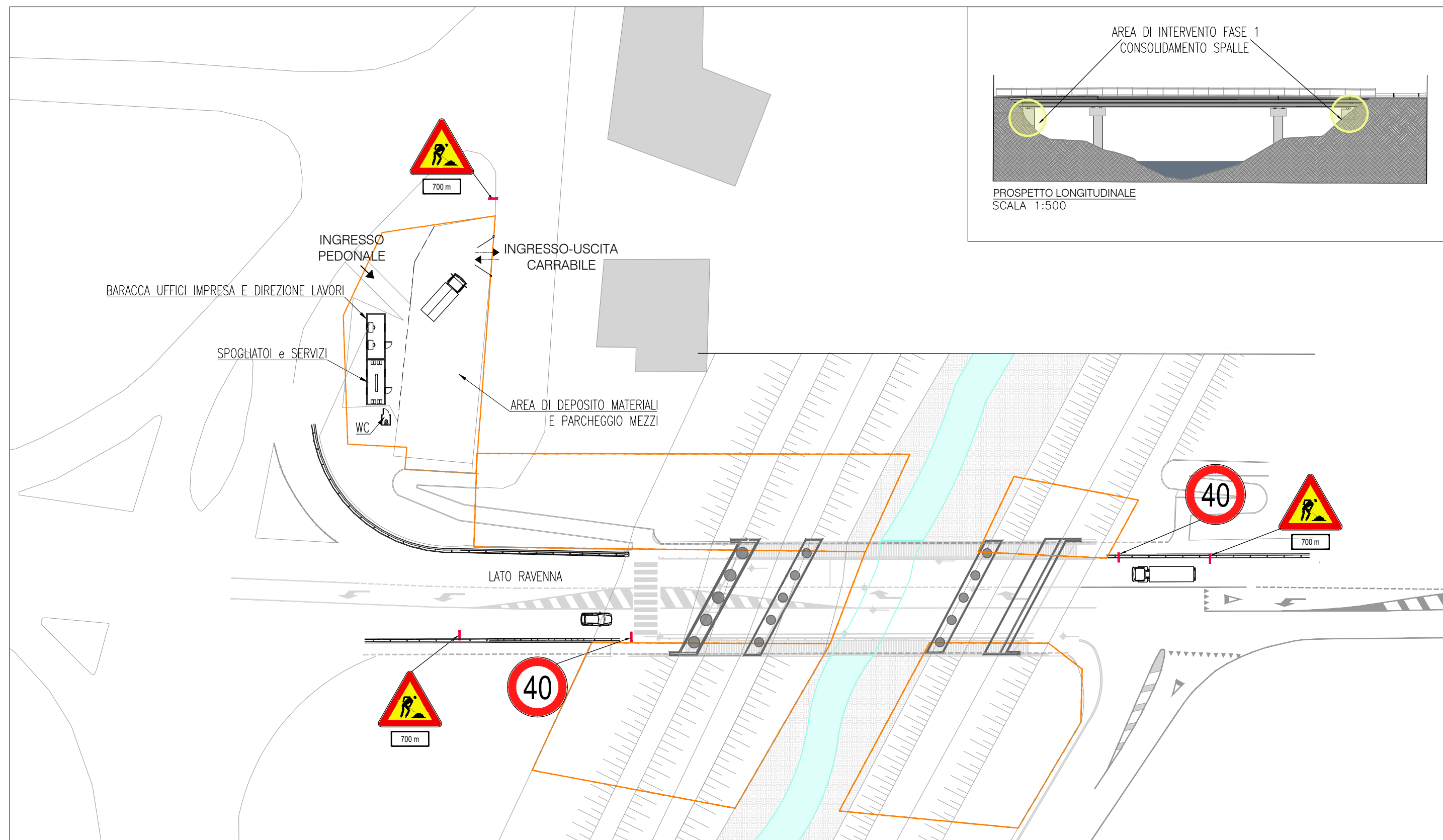
SECONDA FASE LAVORI



TERZA FASE LAVORI

PRIMA FASE
- Lavorazioni consolidamento spalle
VIABILITA' INALTERATA

— RECINZIONE DI CANTIERE



LAYOUT DI CANTIERE
Scala 1:500

PRIMA FASE

– Percorsi raggiungimento argine dall’area di cantiere

VIABILITA’ PUBBLICA INALTERATA



PLANIMETRIA VIABILITA’ CANTIERE PASSAGGIO DEI MEZZI

- PERCORSO MEZZI DI CANTIERE
- RECINZIONE DI CANTIERE
- AREA DI CANTIERE
- PIATTAFORMA SEMOVENTE CINGOLATA



PIATTAFORMA SEMOVENTE CINGOLATA

NB. NESSUN MEZZO VERRA’ LASCIATO IN ALVEO



INGRESSO MEZZI DI CANTIERE ARGINE 1



INGRESSO MEZZI DI CANTIERE ARGINE 2



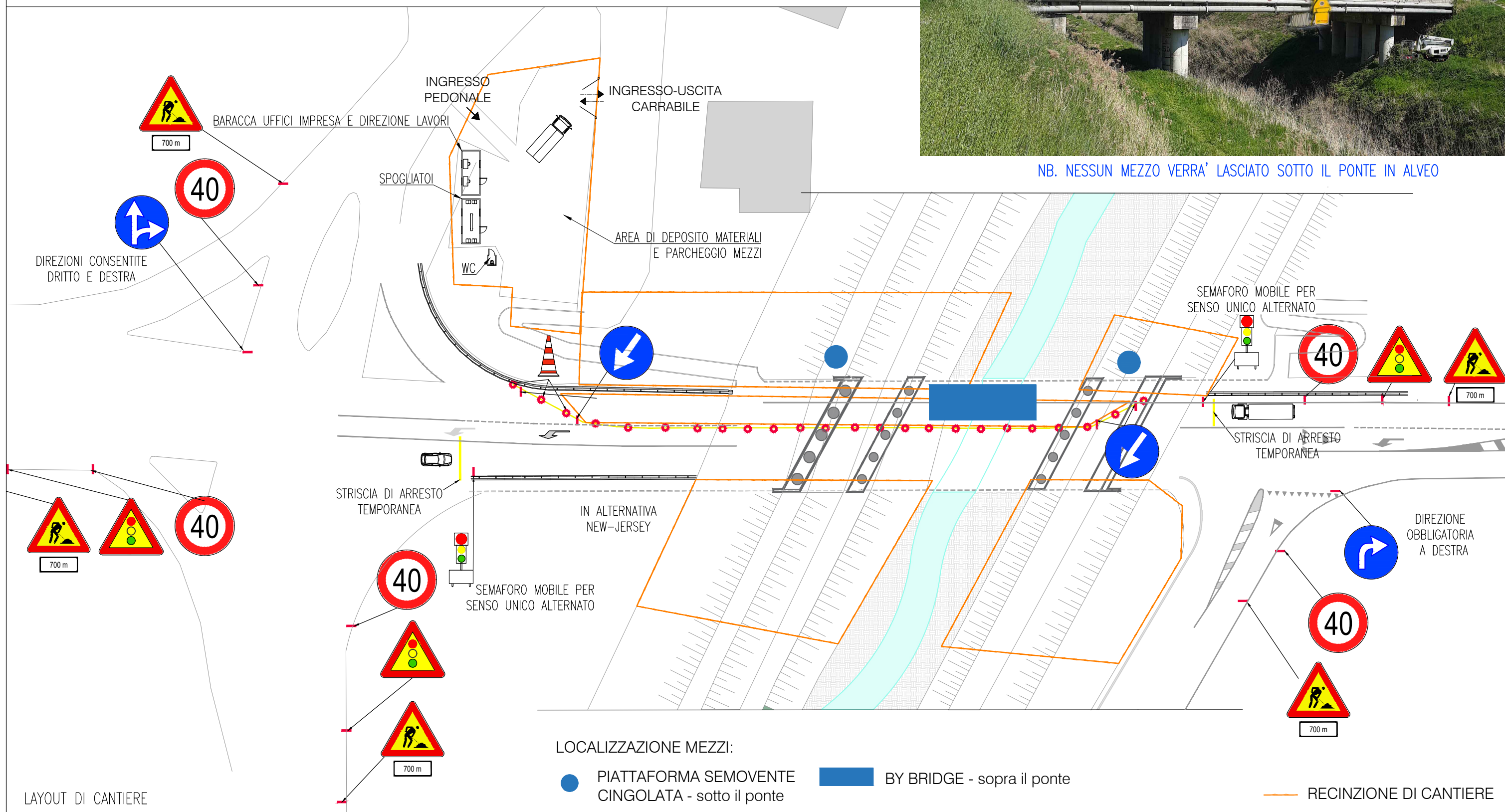
SECONDA FASE B

- Lavorazioni consolidamento su strutture portanti:
- da terra con piattaforma semovente cingolata
- Con by bridge dall'impalcato

VIABILITA' SENSO UNICO ALTERNATO







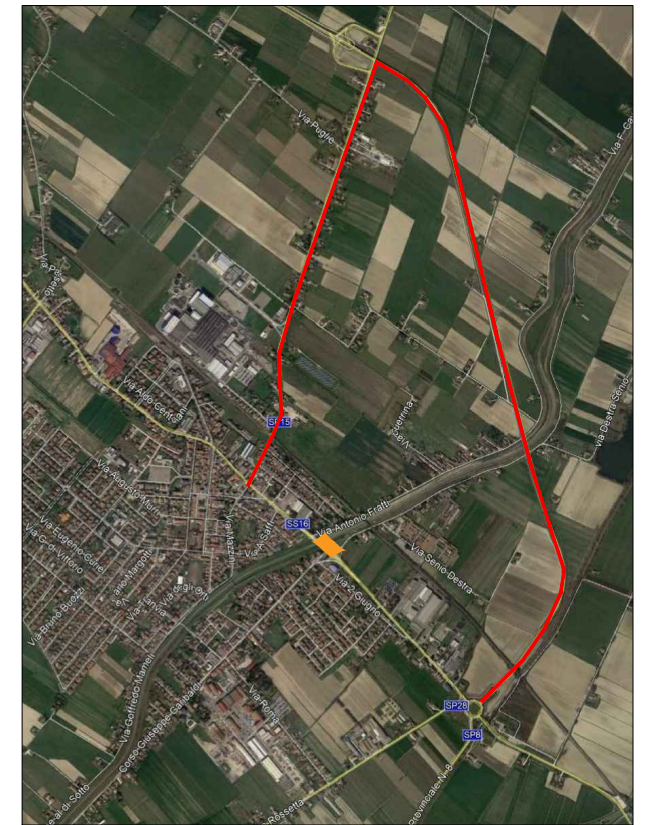
NB. NESSUN MEZZO VERRA' LASCIATO SOTTO IL PONTE IN ALVEO



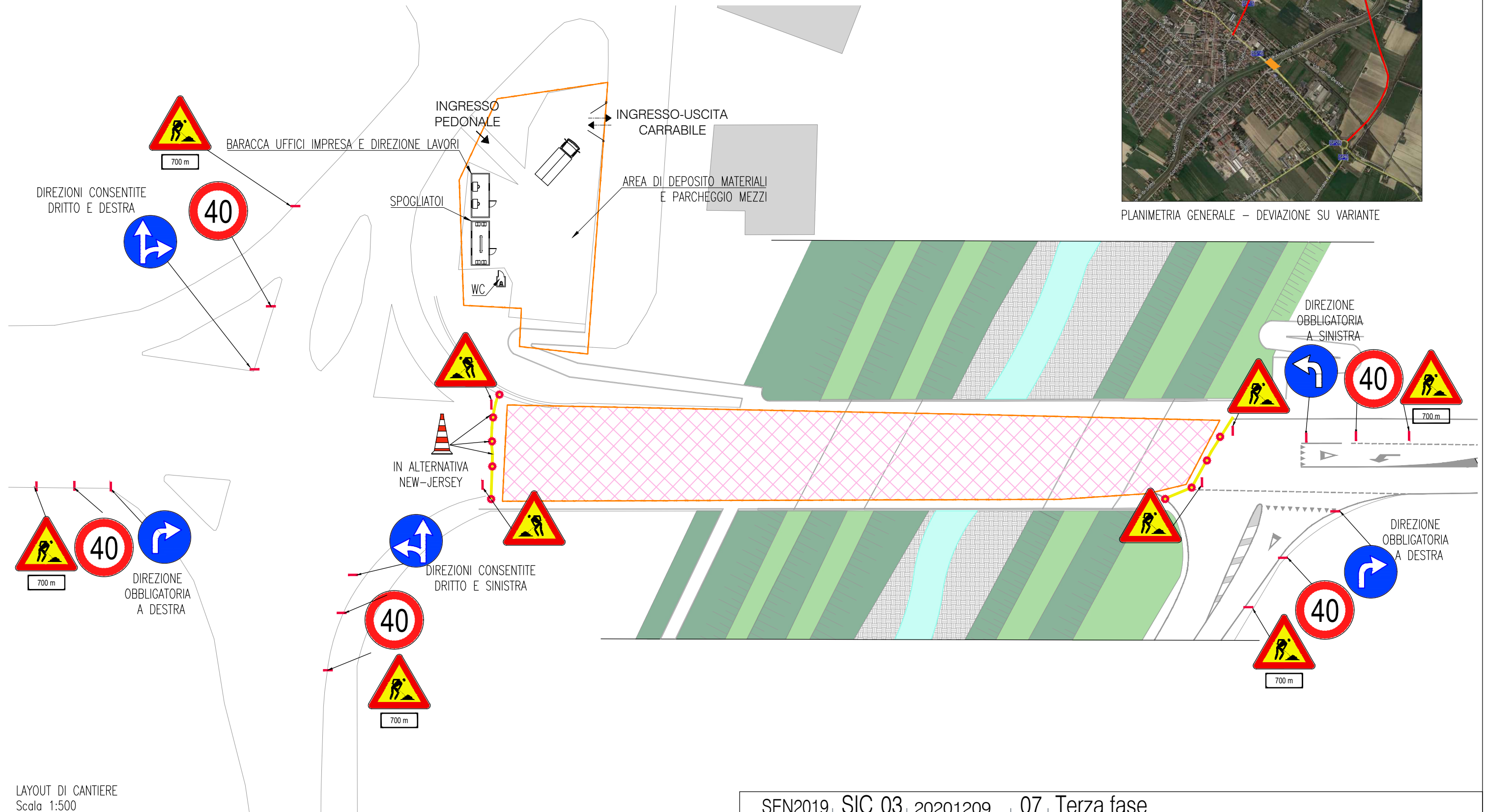
LAYOUT DI CANTIERE
Scala 1:500

– Lavorazioni sull'impalcato
VIABILITA' DEVIATA SU VARIANTE

-  VARIANTE
-  AREA DI CANTIERE
-  RECINZIONE DI CANTIERE
-  AREA DI LAVORO 3° fase



PLANIMETRIA GENERALE – DEVIAZIONE SU VARIANTE



LAYOUT DI CANTIERE
Scala 1:500

SEN2019	SIC 03	20201209	07	Terza fase
---------	--------	----------	----	------------